



Marmara Belediyeler Birliđi
Kimlik Rehberi

Misyon

Arařtırmak, bilinç oluřturmak, paylařmak ve desteklemektir.

- » Yerel yönetimler ve kentleřme konusunda dünyadaki geliřmeleri ve iyi uygulama örneklerini **arařtırmak**
- » Demokratik ve sürdürülebilir kent yönetiminin oluřmasına, çevrenin, dođanın ve tarihi deđerlerin korunmasına yönelik bilinç **oluřturmak**
- » Bilgi, deneyim ve kaynakları **paylařmak**
- » Yerel yönetimlerin kurumsal kapasite geliřtirme çabalarını **desteklemek**

Vizyon

Yetkin yerel yönetimler ve yařam kalitesi yüksek sürdürülebilir kentler oluřturmak için küresel ölçekte fayda üreten öncü bir kurum olmak

• Marmara Belediyeler Birliđi Yazısı.....	4
• Logo Oran Tablosu.....	5
• Logotaypın Renkli Kullanım İlkeleri.....	6
• Logotaypın Siyah Beyaz Kullanım İlkeleri.....	7
• Güvenlik Alanı.....	8
• Minimum Boyut.....	9
• Renk.....	10
• Marmara Belediyeler Birliđi Logotaypının Farklı Zeminlerde Kullanımı.....	11
• Logonun Fotograf Üzerinde Kullanımları.....	12
• Marmara Belediyeler Birliđi Logotaypının Yanlıř Kullanımları.....	13
• Antetli Kađıt.....	14
• Antetli Devam Kađıdı.....	14
• Diplomat Zarf.....	15
• Torba Zarf.....	16
• Dosya Kapađı.....	17
• Dosya İçi.....	18
• Bloknot.....	19
• Kartvizit.....	20
• Flama.....	21
• Bayrak.....	22
• Masa Bayrađı.....	23
• Rozet Çalıřması.....	24
• Versiyon 1 - Marmara Belediyeler Birliđi Yazısız Merkez Logoları	25
• Versiyon 2 - Marmara Belediyeler Birliđi Yazılı Merkez Logoları.....	26
• Logonun Bařka Logolarla Kullanımı.....	27

1975 yılında kurulan Marmara Belediyeler Birliđi, kuruluşunun 44. yılında kurumsal kimliđinde bir yenilenme yaptı. Araştırmak, bilinç oluşturmak, paylaşmak ve desteklemek misyonuyla yaptığı çalışmalara gelecek yeni bir soluđun da habercisi bu deđişim. Marmara’da süreklilik içinde yenilenme bir yaşam biçimidir.

Marmara Belediyeler Birliđi yazısı, sembolüne uyum sağlayacak şekilde, Proxima fontu ile tasarlanmış ve uygulanmıştır.



Çizgiler arasındaki boşluklar

Kentler arasındaki yardımlaşma, dayanışma, paylaşma ve destekleme düzeyi ne olursa olsun, kentlerin/belediyelerin özerkliği ve bağımsız varlık özelliğine, bir yönüyle de her kentin biricikliğine vurgu yapılmaktadır. Burada en önemli sonuç ise tüm bu ayırt edici özellikleri ile şehirlerin bir araya geldiklerinde Marmara'yı/MBB'yi/M'yi oluşturmalarıdır. Bu özelliklerden herhangi biri eksik olduğunda M de eksik kalmaktadır.



Çizgiler

Marmara Belediyeler Birliđi, her ölçekteki belediyeye hizmet ediyor. Birkaç bin nüfusu olan küçük şehirler de on milyonları barındıran büyük şehirler de aynı platformda temsil ediliyor ve aynı hedeflere ulaşmak için çalışıyor.

Farklı ölçülerdeki çizgiler farklı ölçeklerdeki belediyeleri temsil etmektedir.

Farklı ölçeklerdeki şehirler/belediyeler hem yan yana aynı hedef doğrultusunda durmakta hem de bilgi, deneyim ve kaynak ihtiyacı duyan diğer paydaşlarını desteklemektedirler. Bilgi, deneyim ve kaynakları en fazla olan 'büyükler' ise dayanak noktası (arkadaş/arka-taş) olarak imgeleştirilmiştir.Marmara Belediyeler Birliđi logosu ekteki hali ile kullanılmalıdır. Logo yeniden yaratılamaz hiçbir şekilde deforme edilemez.

Marmara Belediyeler Birliđi logosu görünürlüğünü tehlikeye atacak ölçülerden daha küçük kullanılamaz.



Marmara Belediyeler Birliđi logosu açık tonlarda kullanılacağı zaman orijinal renklerinde kullanılmalıdır. Sadece arka plan farklı açık tonlardan oluşuyor ve logo görünürlüğüne olumsuz etki ediyorsa aşağıdaki örnek kullanılmalıdır.



Marmara Belediyeler Birliđi logotaypının etrafında bırakılması önerilen minimum alan (güvenlik alanı) ařađıda “y” ile gösterilen yükseklik kadar olmalıdır. Dar alanlarda her iki yanda da güvenlik alanı kuralını uygulamak mümkün olmadığı durumlarda Y/2 kadar boşluk bırakılabilir..



Marmara Belediyeler Birliđi logotaypının minimum kullanım ölçüsü 20 mm x 6 mm'dir.



Minimum kullanım ölçüsü

Mavi ve yeşil renkler

Mavi ve yeşil, MBB'nin kuruluş felsefesine bir başka yönüyle vurgu yapmaktadır. Mavi hayatın kaynağı olan suya ve özel olarak Marmara Denizi'ne, yeşil ise tabii dengenin ve çevrenin korunmasına, kentleşmenin doğal yaşam ve tabiat ile uyum içinde olması gerektiğine vurgu yapmaktadır.

Marmara Belediyeler Birliđi sembolünün kullanım renkleri aşağıda belirtilmiştir. Kesinlikle bu şekilde belirtilmeli veya kılavuzda etiketlenmiş renkler dikkate alınmalıdır. Marmara Belediyeler Birliđi yazısının ve gölgesinin rengi de yine aşağıda belirtilmiştir.

Sembol RENK	CMYK	RGB	Renk Kodu	PANTONE
	C-91 M-50 Y-0 K-0	R-0 G-113 B-206	#0071ce	285 C

Sembol RENK	CMYK	RGB	Renk Kodu	PANTONE
	C-59 M-0 Y-100 K-0	R-119 G-188 B-31	#77bc1f	368 C

METİN RENK (Marmara Belediyeler Birliđi yazısı)	CMYK	RGB	Renk Kodu	PANTONE
	C-61 M-50 Y-47 K-40	R-86 G-88 B-90	#56585a	425 C

MBB logosu koyu tonlarda ve MBB'nin yeşil ve mavi renklerinde beyaz kullanılmalıdır. Logo açık tonlarda ise tek renk baskılı işlerde veya logonun beyaz veya siyah kullanılması gereken zeminler dışında orijinal renklerinde kullanılmalıdır.

MBB logotaypının farklı zeminlerde doğru kullanımları aşağıdaki gibidir.



MBB logotayı, fotoğraflı bir zemin üzerinde uygulandığında zeminle en fazla kontrast oluşturacak versiyonu kullanılmalıdır.

MBB logosu zeminde okunaklı olmadığı durumlarda dişi (beyaz) kullanılabilir.





Boyut: 210 mm x 297 mm
Kağıt: 80 gr 1. Hamur
Font: Proxima

Nunc feugiat lorem ipsum, sed dapibus erat tincidunt vitae.

Præsent sit amet consequat mauris. In rutrum feugiat gravida. Duis non massa bibendum, euismod elit sed, cursus erat. Orci varius natoque penatibus et magnis dis parturient montes, nascetur ridiculus mus. Nunc euismod volutpat felis vitae sodales. Proin fringilla venenatis viverra. Duis sodales rutrum sapien, ac convallis ipsum luctus vitae. Quisque est mi, mattis id odio et, aliquam faucibus nisi. Vestibulum ante ipsum primis in faucibus orci luctus et ultrices posuere cubilla Curae; Cras vulputate felis at pharetra tempus. Aliquam placerat eros a nisi pellentesque, at dapibus velit tempor.

Quisque consequat, nulla vitae tempus accumsan, libero quam dictum felis, et pharetra nisi diam a orci. Ut imperdiet tellus at viverra bibendum. In hac habitasse platea dictumst. Nam condimentum dolor faucibus quam ullamcorper scelerisque. Nulla hendrerit dui malesuada, ultrices ligula eu, semper leo. Vivamus euismod nisi id ultrices volutpat. In consectetur sagittis lectus at gravida. In vel luctus massa. Mauris eget ligula finibus, tincidunt arcu sed, consectetur mi. Lorem ipsum dolor sit amet, consectetur adipiscing elit. Mauris rutrum cursus pharetra. Aliquam dignissim eleifend elit non porttitor. Sed porta vitae libero a commodo. Lorem ipsum dolor sit amet, consectetur adipiscing elit. Nulla eu venenatis nisi. Phasellus non vehicula arcu.

Fusce lobortis eget risus eget tempor. Suspendisse varius massa ipsum, quis facilisis mauris fermentum quis. Praesent vitae dolor quis quam sollicitudin facilisis id ultrices justo. Maecenas nisi felis, gravida vitae risus non, ultrices viverra tortor. Etiam lobortis congue neque nec bibendum. Duis mollis et ipsum ultrices blandit. Maecenas blandit egestas dui quis dapibus. Cras sit amet lorem sem. Quisque luctus vitae magna et eleifend.

Ut id tortor a leo porttitor congue. Suspendisse a tellus at risus vulputate molestie. In malesuada erat velit, eu tempus nisi faucibus id. Sed sed volutpat nunc. Vestibulum dictum magna ut nunc porta ornare. Suspendisse id commodo tellus. Nam aliquet, orci volutpat semper convallis, urna mi mollis massa, quis suscipit lectus urna at lorem. Aenean euismod odio non nisi interdum, vitae pharetra neque porta. Donec est dolor, tincidunt ut placerat non, semper viverra est. Mauris ipsum diam, ultrices eget ante at, ornare bibendum tellus. Etiam volutpat lacus et diam luctus feugiat. Sed aliquam velit et velit tristique, a volutpat metus consequat. Nullam sodales ex vel elit tempus vestibulum.

Præsent sit amet consequat mauris. In rutrum feugiat gravida. Duis non massa bibendum, euismod elit sed, cursus erat. Orci varius natoque penatibus et magnis dis parturient montes, nascetur ridiculus mus. Nunc euismod volutpat felis vitae sodales. Proin fringilla venenatis viverra. Duis sodales rutrum sapien, ac convallis ipsum luctus vitae. Quisque est mi, mattis id odio et, aliquam faucibus nisi. Vestibulum ante ipsum primis in faucibus orci luctus et ultrices posuere cubilla Curae; Cras vulputate felis at pharetra tempus. Aliquam placerat eros a nisi pellentesque, at dapibus velit tempor.

Quisque consequat, nulla vitae tempus accumsan, libero quam dictum felis, et pharetra nisi diam a orci. Ut imperdiet tellus at viverra bibendum. In hac habitasse platea dictumst. Nam condimentum dolor faucibus quam ullamcorper scelerisque. Nulla hendrerit dui malesuada, ultrices ligula eu, semper leo. Vivamus euismod nisi id ultrices volutpat. In consectetur sagittis lectus at gravida. In vel luctus massa. Mauris eget ligula finibus, tincidunt arcu sed, consectetur mi. Lorem ipsum dolor sit amet, consectetur adipiscing elit. Mauris rutrum cursus pharetra. Aliquam dignissim eleifend elit non porttitor. Sed porta vitae libero a commodo. Lorem ipsum dolor sit amet, consectetur adipiscing elit. Nulla eu venenatis nisi. Phasellus non vehicula arcu.

Fusce lobortis eget risus eget tempor. Suspendisse varius massa ipsum, quis facilisis mauris fermentum quis. Praesent vitae dolor quis quam sollicitudin facilisis id ultrices justo. Maecenas nisi felis, gravida vitae risus non, ultrices viverra tortor. Etiam lobortis congue neque nec bibendum. Duis mollis et ipsum ultrices blandit. Maecenas blandit egestas dui quis dapibus. Cras sit amet lorem sem. Quisque luctus vitae magna et eleifend.

Ut id tortor a leo porttitor congue. Suspendisse a tellus at risus vulputate molestie. In malesuada erat velit, eu tempus nisi faucibus id. Sed sed volutpat nunc. Vestibulum dictum magna ut nunc porta ornare. Suspendisse id commodo tellus. Nam aliquet, orci volutpat semper convallis, urna mi mollis massa, quis suscipit lectus urna at lorem. Aenean euismod odio non nisi interdum, vitae pharetra neque porta. Donec est dolor, tincidunt ut placerat non, semper viverra est. Mauris ipsum diam, ultrices eget ante at, ornare bibendum tellus. Etiam volutpat lacus et diam luctus feugiat. Sed aliquam velit et velit tristique, a volutpat metus consequat. Nullam sodales ex vel elit tempus vestibulum.

Præsent sit amet consequat mauris. In rutrum feugiat gravida. Duis non massa bibendum, euismod elit sed, cursus erat. Orci varius natoque penatibus et magnis dis parturient montes, nascetur ridiculus mus. Nunc euismod volutpat felis vitae sodales. Proin fringilla venenatis viverra. Duis sodales rutrum sapien, ac convallis ipsum luctus vitae. Quisque est mi, mattis id odio et, aliquam faucibus nisi. Vestibulum ante ipsum primis in faucibus orci luctus et ultrices posuere cubilla Curae; Cras vulputate felis at pharetra tempus. Aliquam placerat eros a nisi pellentesque, at dapibus velit tempor.

Quisque consequat, nulla vitae tempus accumsan, libero quam dictum felis, et pharetra nisi diam a orci. Ut imperdiet tellus at viverra bibendum. In hac habitasse platea dictumst. Nam condimentum dolor faucibus quam ullamcorper scelerisque. Nulla hendrerit dui malesuada, ultrices ligula eu, semper leo. Vivamus euismod nisi id ultrices volutpat. In consectetur sagittis lectus at gravida. In vel luctus massa. Mauris eget ligula finibus, tincidunt arcu sed, consectetur mi. Lorem ipsum dolor sit amet, consectetur adipiscing elit. Mauris rutrum cursus pharetra. Aliquam dignissim eleifend elit non porttitor. Sed porta vitae libero a commodo. Lorem ipsum dolor sit amet, consectetur adipiscing elit. Nulla eu venenatis nisi. Phasellus non vehicula arcu.

Fusce lobortis eget risus eget tempor. Suspendisse varius massa ipsum, quis facilisis mauris fermentum quis. Praesent vitae dolor quis quam sollicitudin facilisis id ultrices justo. Maecenas nisi felis, gravida vitae risus non, ultrices viverra tortor. Etiam lobortis congue neque nec bibendum. Duis mollis et ipsum ultrices blandit. Maecenas blandit egestas dui quis dapibus. Cras sit amet lorem sem. Quisque luctus vitae magna et eleifend.

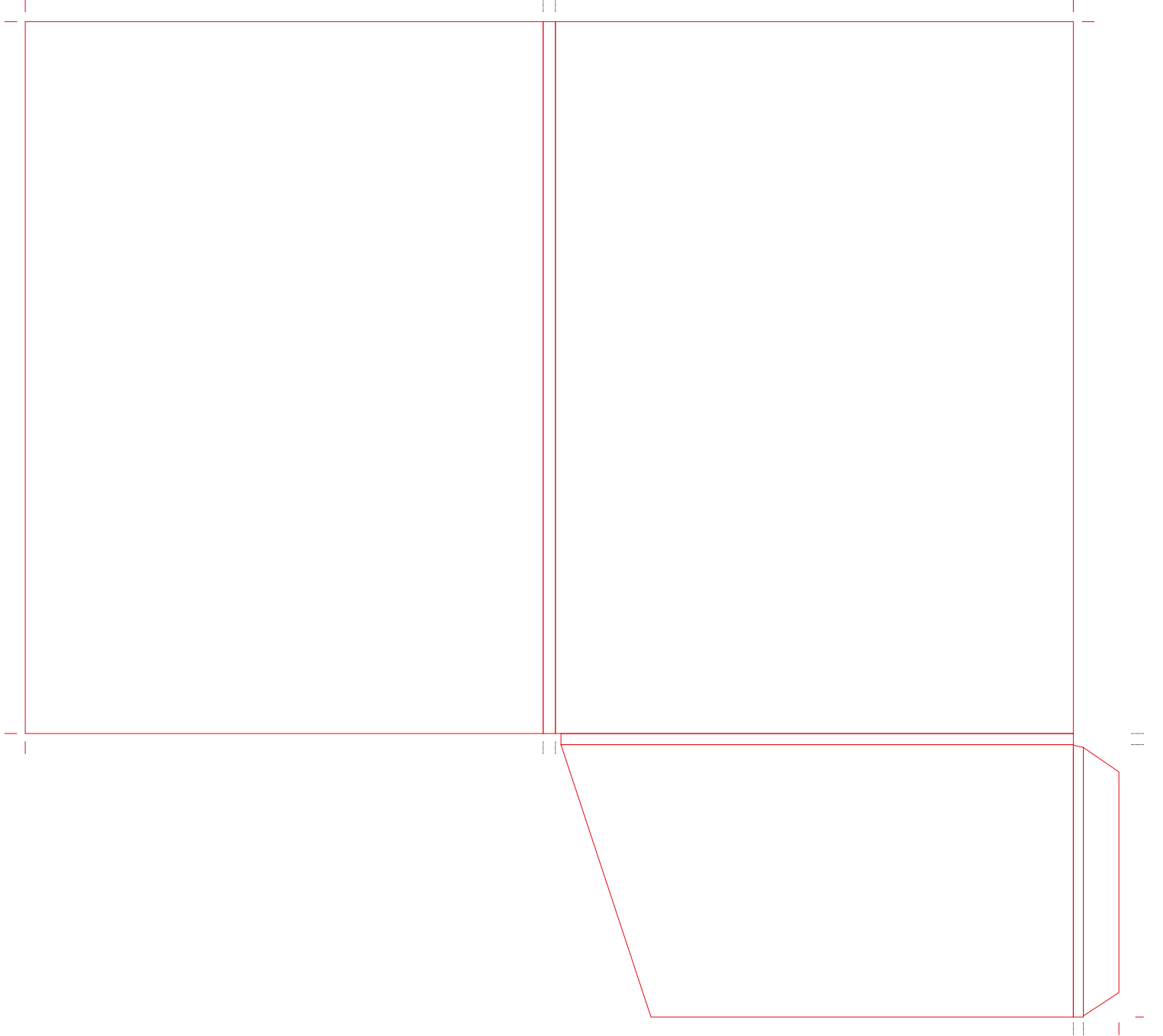
Boyut: 240 mm x 110 mm
Kağıt: Kağıt: 110 gr 1. Hamur
Font: Proxima



♣ Sarıdemir Mah. Ragıp Gümüşpala Cad.
No: 10 Eminönü 34134 Fatih / İstanbul
☎ 0212 402 1900 ☎ 0212 402 1955
🌐 marmara.gov.tr ✉ info@mmb.gov.tr

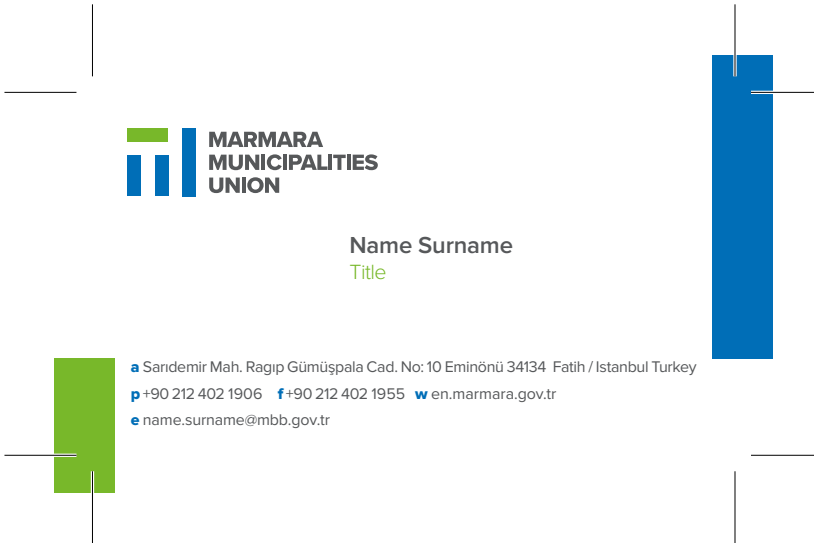


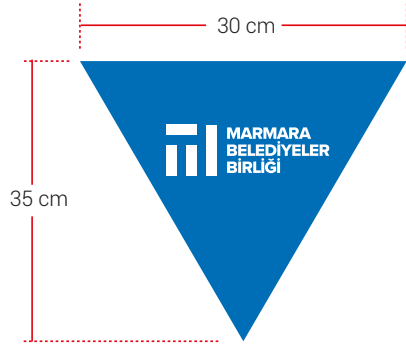
• Sandemir Mah. Rađıp Gümüşpala Cad.
No: 10 Eminönü 34134 Fatih / İstanbul
☎ 0212 402 1900 ☎ 0212 402 1955
www.marmara.gov.tr info@mhb.gov.tr



Boyut: 80 mm x 120 mm
Kağıt: Kağıt: 110 gr 1. Hamur

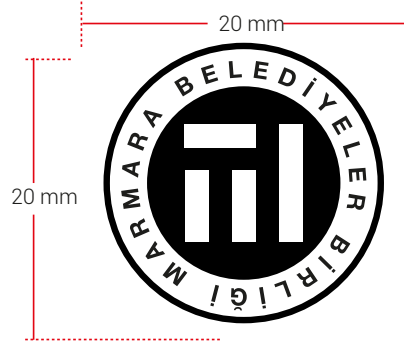
Boyut: 85 mm x 50 mm













KÜLTÜR YAYINLARI



MARMARA BELEDİYELER BİRLİĞİ



MARMARA BELEDİYELER BİRLİĞİ



MARMARA BELEDİYELER BİRLİĞİ



MARMARA BELEDİYELER BİRLİĞİ



MARMARA BELEDİYELER BİRLİĞİ



MARMARA BELEDİYELER BİRLİĞİ



MARMARA BELEDİYELER BİRLİĞİ



KÜLTÜR YAYINLARI

 MARMARA
BELEDİYELE
BİRLİĐİ

 **YYA**
YEREL
YÖNETİM
AKADEMİSİ

 MARMARA
BELEDİYELE
BİRLİĐİ

KÜLTÜR YAYINLARI

 MARMARA
BELEDİYELE
BİRLİĐİ



@marmarabb



@marmarabelbir



Marmara Belediyeler Birliđi

www.marmara.gov.tr